

Peter Šantavý

Terminálové služby MS Windows a GNU/Linux



Prečo GNU/Linux a FOSS

- **Zriaďovacie náklady** – napr. uvedený softvér je vo väčšine prípadov zadarmo, resp. za cenu média;
- **Bezpečnosť a kvalita kódu** – otvorené zdrojové kódy, vnútorná schéma unix-like systémov, heterogénnosť systémov a aplikácií, prístup k bezpečnosti...;
- **Administrácia a manažment FOSS systémov** – vysoko stabilný a parametrizovateľný spôsob správy (aj TCO);
- **Filozofia a princíp FOSS** – trojitý princíp slobody, civilizačný rozmer intelektuálneho pokroku.



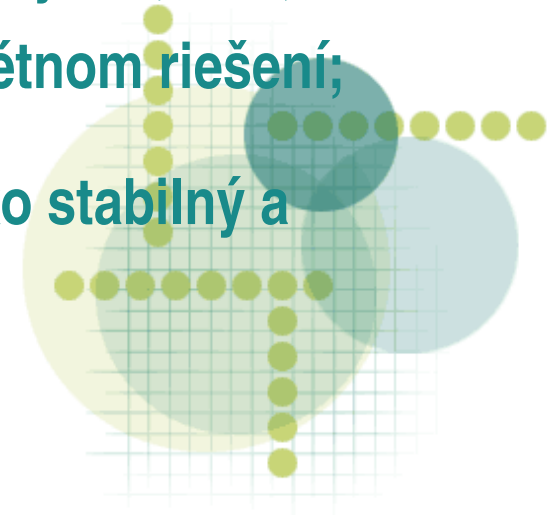
Nasadenie na fakulte

- **Servre**
na GNU/Linux
- **Pracovné stanice**
na GNU/Linux
- **FOSS aplikácie**
na staniciach s MS Windows
- **Dual boot stanice**
MS Windows + GNU/Linux
- **Tenkí klienti**
pre MS Windows Server Terminal Services



Aké výhody má nasadenie FOSS

- **Zriaďovacie náklady** – napr. uvedený softvér je vo väčšine prípadov zadarmo, resp. za cenu média;
- **Bezpečnosť a kvalita kódu** – otvorené zdrojové kódy, vnútorná schéma unix-like systémov, heterogénnosť systémov a aplikácií, prístup k bezpečnosti...;
- **Dodržiavanie štandardov a noriem** – protokoly, formáty dát, atď., z čoho plynie prenositeľnosť a nezávislosť na konkrétnom riešení;
- **Administrácia a manažment FOSS systémov** – vysoko stabilný a parametrizovateľný spôsob správy (aj TCO).

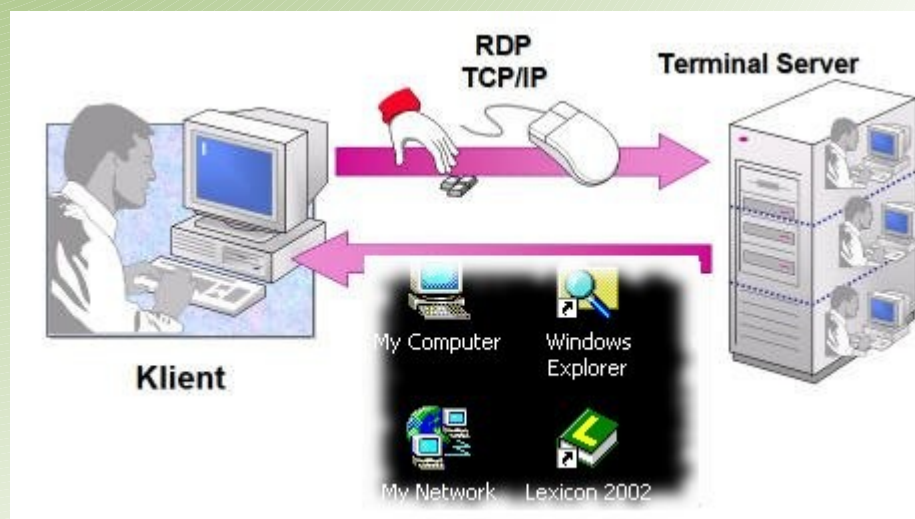


Aké nevýhody sprevádzajú FOSS

- Inakosť unix-like systémov – nie je to *lepší Windows*, ale vo väčšine prípadov na princípoch unixu postavený systém;
- Neexistencia aplikácií z konkrétnych oblastí – vzhľadom na nižšiu rozšírenosť výrobcovia nepripravili programy pre beh na FOSS operačných systémoch (hry, programy na mieru, niektoré špecifické oblasti...);
- Náročnejšia konfigurácia – pri moderných FOSS systémoch sa jedná už len o oblasť zložitejších problémov;
- Nižšia podpora výrobcami HW – vzhľadom na obchodný model FOSS je ešte stále nižšia priama podpora od jednotlivých výrobcov HW.

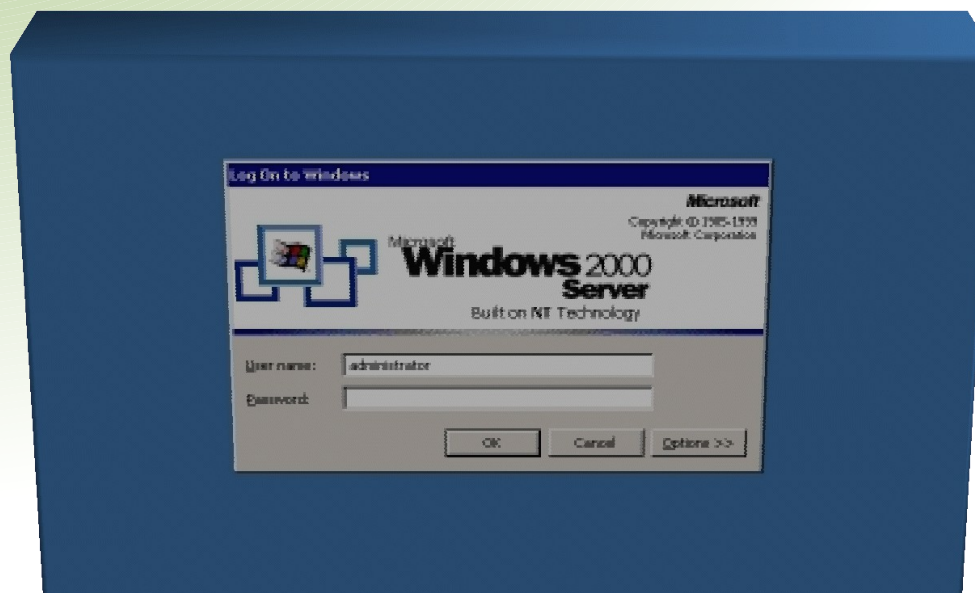


Technológia tenkých klientov



Terminálová učebňa s GNU/Linux

- Terminálový server – MS Windows 2000 TS
- Tenký klient – RDesktop na GNU/Linux
`(x:5:respawn:/usr/X11R6/bin/xinit /usr/local/bin/rdesktop -f 158.195.72.x -- /usr/X11R6/bin/X)`
- Z pohľadu užívateľa – obrazovka „prihlásenia do Windows“



Výhody nasadenia RDesktop

- **Cena licencií – len za MS Windows 2000 TS, klientské licencie servra a TS služieb. Odpadá cena za licenciou pre operačný systém pracovnej stanice;**
- **Robustnosť riešenia – jednorazové nastavenie, ktoré nie je atakované akýmikoľvek problémami MS Windows (registry, malware, profily,...);**
- **Menežment pracovných staníc – automatizovanie a vzdialená správa, správa MS Windows aplikácií, žiadne roaming profily;**
- **Prístupnosť profilov – z ľubovolnej stanice fakultnej siete;**
- **Bezpečnosť – PC na úrovni zabezpečenia GNU/Linuxu + zabezpečenie terminálového servra.**



Nevýhody nasadenia RDesktop

- **Implementácia RDP** – vzhľadom na nemožnosť získať od MS špecifikáciu protokolu RDP zostávajú ešte niektoré pokročilé vlastnosti protokolu neimplementované (zdieľanie a mapovanie lokálnych zdrojov klientského počítača);
- **Bez podpory MS** – realita určitého rizika vzhľadom na budúci vývoj terminálových služieb MS a skúsenosti s technologickým vývojom a obchodným modelom MS (zmeny v RDP, patentové zaťaženie, ...).



Peter Šantavý

ĎAKUJEM ZA POZORNOSŤ

Na stiahnutie <http://santavy.sk/docs/rdesktop.pdf>

